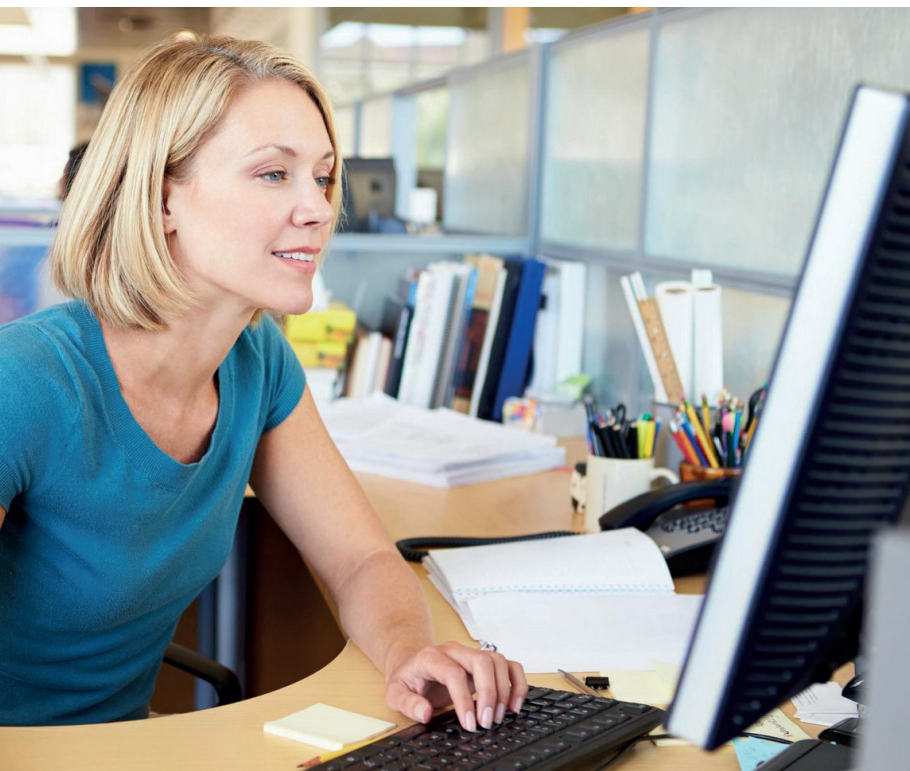


LOKALES MELDEREGISTER LMR

Mit der einheitlichen Meldeamtslösung LMR wird die Verwaltung von Melde-, Personen- und Wahldaten auf einer gemeinsamen Plattform vereint. Österreichische Städte und Gemeinden sind verpflichtet, meldespezifische Daten im zentralen Melderegister (ZMR) zu führen. LMR ermöglicht es, zusätzlich auch lokale Meldedaten bestmöglich zu verwalten zu können - und das alles in einer Applikation. Dabei sorgt eine intelligente Schnittstellenarchitektur im Hintergrund für ein reibungsloses Ineinandergreifen der verschiedenen Register – zentral und lokal.

Der Arbeitsaufwand im Amt wird auf ein Minimum reduziert, gleichzeitig wird ein Maximum an Transparenz und Datensicherheit erreicht. Die web-basierte Lösung punktet durch hohe Verfügbarkeit und Ausfallsicherheit – ganz nach dem Motto des Bundes: „E-Government im Verwaltungsbereich zu leben“.



Das LMR liegt dabei physisch nicht mehr bei den Gemeinden in einer Datenbank, sondern ähnlich dem ZMR in einem österreichischen Rechenzentrum. Im Rahmen des Portalverbundes erfolgt der Zugang dazu über ein Stammportal. Das ermöglicht eine transparente Rechtevergabe und Administration in den eigenen Reihen.

VORTEIL

- Keine aufwändigen Schnittstellen
- Hohe Verfügbarkeit der Web-Applikation
- ZMR und LMR Daten in einer Applikation
- Zukunftssicher: Österreichweite Meldeamtslösung
- Leistungsfähiges Web-GUI
- Intelligente Workflow-Prozesse
- Suche über die Archivdaten
- Integrierter Auswertungsteil

ERSTBEFÜLLUNG

Bei der Umstellung können Sie sich auf unsere hohe Expertise und jahrelange Erfahrung verlassen. Die Erstbefüllung erfolgt in Abstimmung mit Ihrer Gemeinde schnell und unkompliziert.

VIELSEITIGE AUSWERTUNGSMÖGLICHKEITEN

Unsere Lösung ermöglicht Ihnen mittels umfangreicher Werkzeuge die Erstellung von Auswertungen und übersichtlichen Listen. Dabei greifen Sie auf sämtliche im LMR gepflegten Daten zu. Egal ob Jubiläumslisten, Wohnsitzanalysen oder statistische Auswertungen: mit einem Klick erhalten Sie das gewünschte Ergebnis.

WAHLEN

Die LMR Lösung bietet die Grundlage für eine erfolgreiche Wahlabwicklung. Die Sprengelverwaltung, Wahldatenerfassung oder die spätere Bearbeitung des Wahlbestandes wird damit effizient umgesetzt.